



Residenz
Nürnberg

pro  *seniore*

Pro Seniore:
Immer mehr

N

Nürnberg wurde bereits um das Jahr 1050 gegründet und zählt somit zu den ältesten Städten Bayerns. Heute liegt die Stadt in Regierungsbezirk Mittelfranken, ist nach München die zweitgrößte Stadt Bayerns und bildet zusammen mit Fürth, Erlangen und Schwabach eine wirtschaftlich- kulturelle Metropolregion.

Weithin sichtbares und imposantes Wahrzeichen ist die Kaiserburg, die hoch über der Stadt ragt. Aber auch das gotische Rathaus, die prächtigen, meist aus der Renaissance stammenden Patrizierhäuser in der Altstadt, der Hauptmarkt mit dem gotischen Marktbrunnen oder das Germanische Nationalmuseum zählen zu den besonderen Sehenswürdigkeiten der Stadt. Mit der St. Lorenz-, der St. Sebaldus- und der Frauenkirche weist Nürnberg drei der schönsten und bedeutendsten Kirchen im fränkischen Raum auf.

Unsere Pro Seniore Residenz liegt zentrumsnah und doch ruhig im bevorzugten Nürnberger Stadtteil Erlenstegen/St. Jobst. Direkt gegenüber finden sich Neubauten mit Betreutem Wohnen und Eigentumswohnungen. Geschäfte und Einrichtungen des täglichen Bedarfs sind bequem zu erreichen. Bus- und Straßenbahnhaltestelle sind fast unmittelbar vor dem Haus. Und nur rund 200 Meter von der Residenz entfernt, liegt der Wöhrder See mit seinem malerischen Ufer. Hier lässt sich beim Spaziergang die Natur ganz wunderbar genießen.

Kurzum: Die Residenz zeichnet sich durch ihre sehr gute Lage aus und bietet ihren Bewohnern umfangreichen Komfort, besten Service verbunden mit familiärer Herzlichkeit.

Mehr als gewohnt



Unsere Residenz

Die Pro Seniore Residenz Nürnberg ist ein modernes, ansprechendes Gebäude direkt am Europaplatz. Das gesamte Haus besticht durch eine helle, angenehme und geschmackvolle Innengestaltung und empfängt Bewohner und Besucher gleichermaßen mit einer familiären und freundlichen Atmosphäre.

Wenn Sie also ein **komfortables und gehobenes Ambiente** verbunden mit einer **herzlichen Atmosphäre** bevorzugen, dann sind Sie bei uns genau richtig. Hier werden Sie sich wohlfühlen!

Im Grünen

Hinter der Residenz schließt sich eine **attraktiv gestaltete Gartenanlage** an. Einen Teil des Gartens haben wir beschützend angelegt, so dass auch unsere Bewohner mit Demenz die Natur genießen können. Bequeme Sitzgelegenheiten laden zum Plausch an der frischen Luft ein und befestigte Wege ermöglichen jedem einen kleinen Spaziergang durch den Garten. Hier heißt es: Mehr Erholung draußen!

Herzlich willkommen

In unserem **Foyer mit Rezeption** heißt man Sie immer herzlich willkommen. Die Rezeption ist regelmäßig für unsere Bewohner und alle Gäste besetzt. Hier finden Sie immer ein offenes Ohr und einen guten Rat. Sie können unseren Postservice ebenso in Anspruch nehmen, wie Termine vereinbaren, Behördengänge und Besorgungen in Auftrag geben oder auch ein Taxi bestellen.

Einladung zum Verweilen

Gemütliche Leseecken und die **ansprechenden Sitzgruppen** im Foyer laden zum geselligen Beisammensein ein. Die Aufenthaltsbereiche und Flure sind geschmackvoll gestaltet und bieten Platz für einen kleinen Plausch zwischendurch. Für kulturelle Veranstaltungen schließlich steht unser **schöner Mehrzweckraum** zur Verfügung.

Immer das Besondere

Sie suchen das Besondere und legen Wert auf niveauvolle Gesellschaft und ein ausgesuchtes Ambiente? Unsere **Bel Etage** hat nicht nur eine großzügige Raumgestaltung und attraktive Dekoration, auch die elegant möblierten Aufenthaltsbereiche erfüllen gehobene Ansprüche an eine ansprechende Umgebung.



Mehr Leistung – mehr Individualität



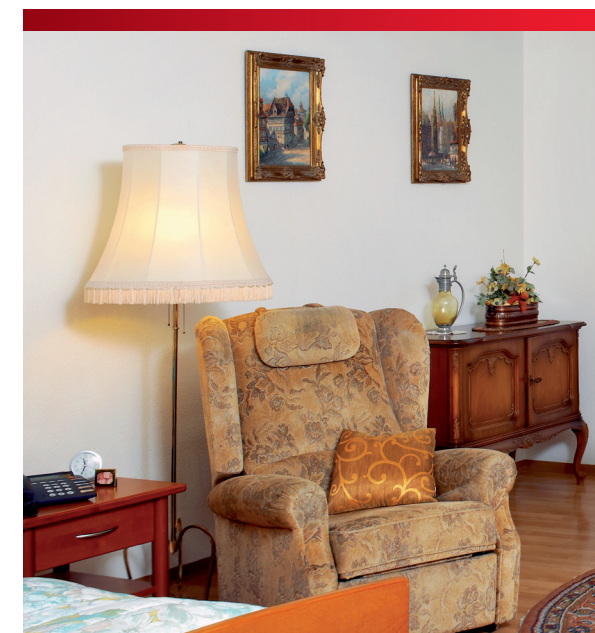
Ihre Ansprüche?

Sie oder einer Ihrer Lieben möchte in einer Gemeinschaft wohnen, in der rund um die Uhr jemand zur Stelle ist, in der **kompetente Pflege** mit Herz geboten wird? Dann ist ein Pflegezimmer bei uns genau das Richtige. Erfahren Sie hier alles über Ihre Möglichkeiten, Ihr Leben trotz Pflegebedarf nach Ihren Vorstellungen zu gestalten: Unsere Pflegezimmer bieten Pflegebedürftigen ein Zuhause, in dem Lebensqualität trotz Pflegebedarf an erster Stelle steht.

Unsere Pflegezimmer

Unsere Residenz verfügt über insgesamt 132 Pflegeplätze in großzügigen und gemütlichen Doppelzimmern, die auf Wunsch und gegen Aufschlag als Einzelzimmer bezogen werden können. Fenster, die bis zum Boden reichen, sorgen für viel Licht. Natürlich sind alle Zimmer mit seniorengerechtem Bad und WC ausgestattet. Selbstverständlich sind auch Radio-, TV- und Telefonanschlüsse vorhanden. Die Zimmer sind bereits ansprechend teilmöbliert, so bleibt noch genügend Raum für Ihre eigenen Möbel oder Erinnerungstücke.

Entscheiden Sie sich für ein Zimmer in unserer Bel Etage, so können Sie von Ihrer Dachterrasse den traumhaften Blick über Nürnberg genießen. Die ansprechende, gehobene Ausstattung der Zimmer ist überzeugend und attraktiv.



Mehr Individualität

Wir unterstützen unsere Bewohner mit einer aktivierenden Pflege, die ganz **auf den einzelnen Menschen abgestimmt** ist – mit allem, was dazu gehört.

Ausgehend von den Anforderungen und Bedürfnissen jedes einzelnen Bewohners werden entsprechende Maßnahmenpläne erarbeitet und Ziele definiert, auf die wir dann gemeinsam hinarbeiten. Gemäß des Bedarfs an Pflege und der individuellen Möglichkeiten wird mit den Bewohnern aktiv gearbeitet.

Mehr Service

Für Menschen mit Pflegebedarf ist der ganz normale Alltag oftmals anstrengend genug. Deshalb kümmern wir uns mit unserem **lückenlosen Service** um die alltäglichen Dinge wie Waschen, Putzen oder Kochen. Für Sie als Bewohner bedeutet dies, dass Sie z.B. die Mahlzeiten in aller Ruhe genießen und Ihre Freizeit aktiv und individuell gestalten können.

Mehr Leistung – mehr Individualität



Pflege von an Demenz erkrankten Bewohnern

Unsere Pro Seniore Residenz Nürnberg bietet spezielle Pflege für Bewohner mit Demenz. Wir betreuen Menschen mit leichter bis schwerer Demenz ganz individuell. Es gilt, den Bewohner soweit wie möglich zu **fördern**, den Krankheitsverlauf zu verzögern und die Angehörigen zu **entlasten**. Neben einer vertrauten, gleich bleibenden und verlässlichen Umgebung sind konstante, einfühlsame Bezugspersonen wichtig.

Geschlossener Behütender Bereich

Personen mit mittelschwerer bis schwerer Demenz verlieren ihre Selbstversorgungsfähigkeit, ihren Orientierungssinn und haben einen starken Bewegungsdrang. Dieser birgt große Gefahren, deshalb ist hier ein in sich geschlossener Bereich von enormem Vorteil. Angehörige brauchen sich keine Sorgen mehr zu machen, dass der Erkrankte plötzlich unbemerkt weglaufen und damit sich selbst und andere in Gefahr bringen könnte. Trotzdem kommt den Bewohnern in diesem Bereich ein größtmöglicher Freiraum zu Gute.

Der Bereich ist zwar nach außen hin geschlossen, bietet aber im Innen- und Außenbereich (Garten) genügend Bewegungsfreiheit, so dass sich unsere Bewohner rundum wohlfühlen und es ihnen an nichts fehlt. Selbstverständlich können sie den Behütenden Bereich zusammen mit ihren Angehörigen oder dem Betreuer, zum Beispiel für einen gemeinsamen Spaziergang, verlassen.

Pflege auf Zeit

In der **Kurzzeitpflege** betreuen wir pflegebedürftige Menschen für einen begrenzten Zeitraum rund um die Uhr und kümmern uns liebevoll und kompetent um sie. Dies kann z.B. nach einem Krankenhausaufenthalt oder als Nachsorge notwendig sein.

Und wenn ihre pflegenden Angehörigen einmal selbst erkrankt sind oder einfach mal durchatmen und neue Kräfte sammeln müssen, gibt es die **Verhinderungspflege**, die der Pflegeperson eine „Freizeit“ ermöglicht.

Unsere Gäste sind komplett in unsere Lebensgemeinschaft integriert und werden von uns liebevoll sowie professionell gepflegt und betreut.

Ein gutes und sicheres Gefühl für alle.

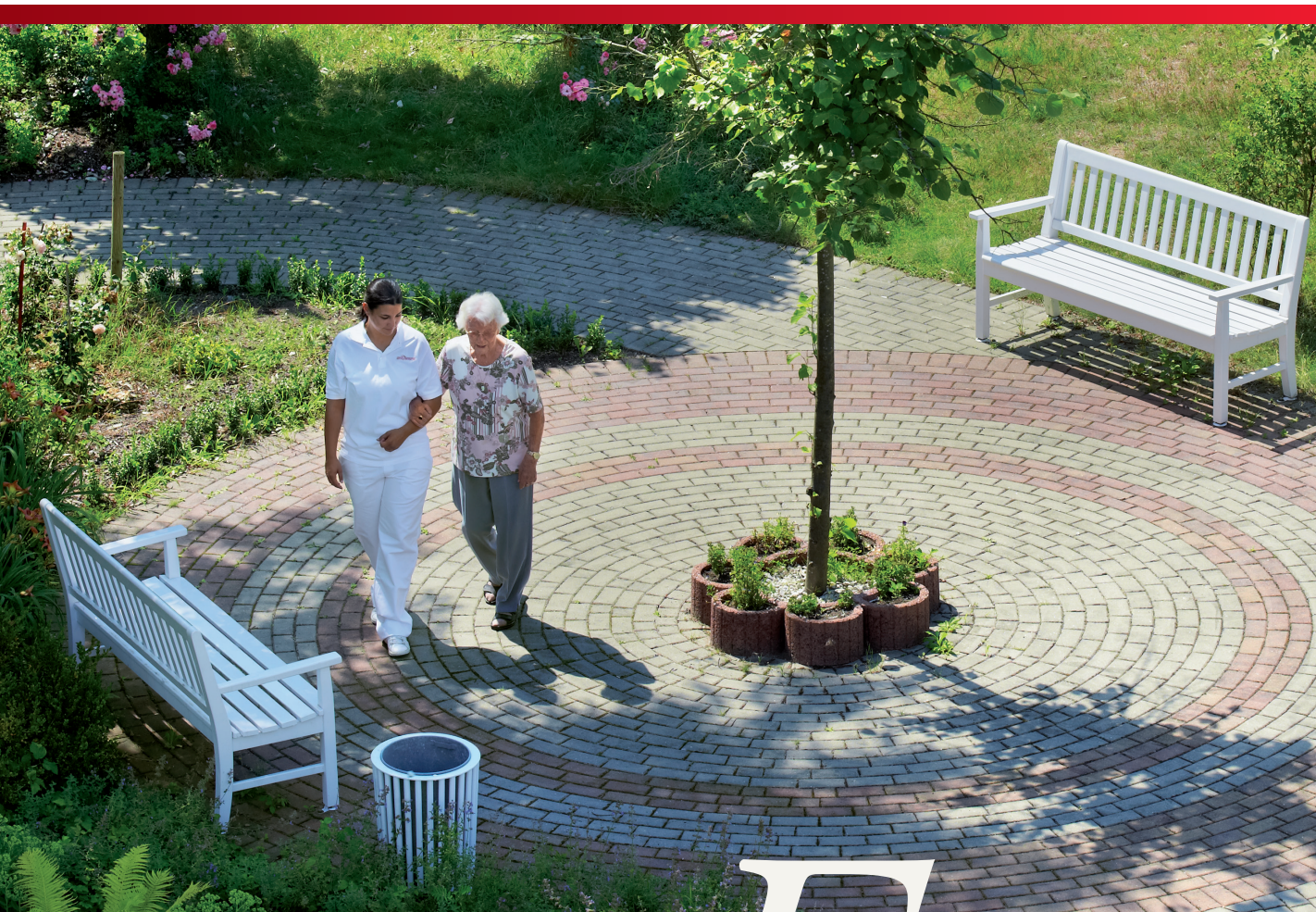
Pflege – Unsere Inklusivleistungen im Überblick

- Wohnen im Einzel- oder Doppelzimmer, mit eigenem Bad und WC
- Vollverpflegung mit Frühstück, Mittagessen, Nachmittagskaffee und Abendessen – jeweils inklusive Getränke, Zwischen- und Nacht Mahlzeiten bei Bedarf
- fachlich kompetente Pflege nach medizinisch-pflegerischen Standards
- Wäscheservice inkl. Überlassen und Waschen der Handtücher und Bettwäsche
- Reinigungs- und Hauswirtschaftsdienste
- Hilfestellung bei behördlichen Angelegenheiten
- vielfältiges Beschäftigungs- und Freizeitangebot
- soziale Betreuung und allgemeine Beratung
- 24-h-Notruf

Unsere Therapieangebote

- Beschäftigungstherapie (z.B. gemeinsames Basteln, Sitzgymnastik, Sturzprophylaxe)
- Logopädie
- Seelsorge
- tagesstrukturierende Betreuung
- Training von Alltagsfähigkeiten
- Entspannungsrunden
- Gedächtnis- und Orientierungstraining
- Beschäftigungsangebote mit Tieren

Mehr Zeit für Vergnügen



Endlich mehr erleben

Wir laden Sie ein, bei uns und mit uns mehr zu erleben. Unsere Residenz bietet Ihnen eine ganze Reihe von interessanten Veranstaltungen und Aktivitäten – und das an jedem Tag der Woche. Da ist sicher für jeden etwas dabei. Und wir wünschen schon mal „Viel Vergnügen!“

Schöne Draußenzeit

Erfreuen Sie sich bei einem kleinen Spaziergang an unserer schönen **Gartenanlage**. Genießen Sie ein gemeinsames Gespräch auf der Terrasse. Finden Sie Ruhe im Grünen auf einer gemütlichen Sitzbank. Ob Spaziergang, Plausch oder Ruhe, bei uns werden Sie draußen sicherlich viel Vergnügen haben.

Nur rund 200 Meter entfernt liegt der **Wöhrder See** mit Spazierwegen und vielen schönen Plätzen. In diesem Landschaftsschutzgebiet können Sie die Natur in all ihren Facetten genießen.

Durch unsere **gute Verkehrsanbindung** sind Sie auch schnell für einen Bummel in der Altstadt. Selbstverständlich stehen bei uns auch **Ausflüge** auf dem Programm – das bringt immer viel Spaß und ist eine Bereicherung für alle.

Abwechslungsreiche Drinnenzeit

Stimmungsvolle Konzerte, Diavorträge, Lesungen und vieles mehr – hier heißt es regelmäßig „Vorhang auf“.

Ob Sie sich gestalterisch bei unseren Kreativangeboten ausleben, sich musikalisch in unseren Singstunden betätigen oder ob Sie sich in der Gymnastikgruppe bewegen möchten, in unserem **Wochenprogramm** findet sich bestimmt etwas Passendes für Sie – und das an jedem Tag der Woche. Dabei reicht das Angebot vom Männerstammtisch über gemeinsames Backen und Kochen bis hin zu Bastel- und Vorlesekreisen. Zusätzlich sorgen unsere Geburtstagsfeiern und Feste für viele fröhliche Stunden und ein herzliches Miteinander.

Beliebte Treffpunkte

Beliebt ist in unserer Residenz **das Foyer** – ideal fürs kleine Gespräch mit Angehörigen oder anderen Bewohnern.

Selbstverständlich sind die **Aufenthaltsbereiche und Flure** geschmackvoll gestaltet, so dass sich auch hier die Möglichkeit fürs kleine Gespräch zwischendurch eröffnet. Wer's besinnlich mag, der kann regelmäßig an **Gottesdiensten** teilnehmen. Und sollte es mal einen Grund zum Feiern mit der Familie oder Freunden geben, so stellen wir Ihnen hierfür gerne geeignete Räumlichkeiten zur Verfügung.

Mehr Zeit für sich

Gut für Körper und Geist

Unsere Gymnastik-, Sport- und Gesundheitsangebote stärken Herz und Kreislauf, sorgen für gute Laune und halten fit. Schließlich heißt es zu Recht: „Mens sana in corpore sano“ – ein gesunder Geist in einem gesunden Körper.

Mehr Bewegung

„Wer rastet, der rostet“, so sagt der Volksmund. Doch gegen das Rasten haben wir ein gutes Rezept. Ob Ergotherapie, Physiotherapie, Gelenk- oder Gymnastikübungen – die Teilnahme an unseren Fitnessangeboten mobilisiert ungeahnte Kräfte. Haben Sie schon mal Sitzfußball gespielt oder beim Sitztanz mitgemacht? Die Teilnehmer der beiden Gruppen freuen sich immer auf neue Mitspieler oder -tänzer.

Selbstverständlich werden alle unsere **Betreuungs- und Therapieangebote** in Zusammenarbeit mit den zuständigen Haus- und Fachärzten, Therapeuten und mit Ihnen zusammengestellt. Individuell und förderlich für Ihr persönliches Wohlbefinden.

Mit allen Sinnen

Was gibt es Schöneres, als von angenehmen Düften umfungen zu werden? Lassen Sie sich bei uns ins Land der Düfte entführen. Dabei kann man sich fallen lassen, seinen Gedanken nachgehen und einfach mal abschalten. So finden Sie bestimmt Entspannung!

Mehr Besuche, mehr Kontakt

Regelmäßig finden gemeinsame Aktionen mit den Kindern des benachbarten **Montessori-Kindergartens** statt. Dabei stehen gemeinsames Basteln und Gestalten ebenso auf dem Programm wie musikalische Vorführungen der Kinder. Das Kommen der Kinder sorgt immer für eine willkommene Abwechslung und viel Spaß. Geht ein Besuch zu Ende, freuen sich unsere Senioren bereits auf den nächsten.

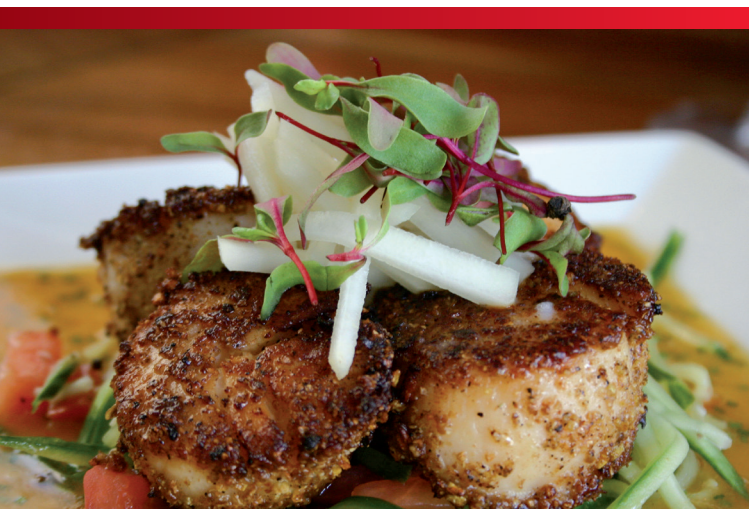


Mehr Wohlbefinden

Und haben Sie mal keine Lust auf Gymnastik oder Bewegung, dann sorgt alternativ eine **wohltuende Massage** für Erholung. Ein Besuch im Friseursalon gibt dann das gute Gefühl, etwas für sich getan zu haben.



Mehr Genuss – jeden Tag



Was dürfen wir Ihnen heute servieren?

Sowohl beim Frühstück als auch beim Abendessen gilt: Sie haben die Wahl. Mittags servieren wir Ihnen ein leckeres Menü. Unsere **hauseigene Küche** sorgt immer für einen abwechslungsreichen Speiseplan, stets mit frischen Zutaten.

Gerne geht die Küche auf **spezielle Wünsche** hinsichtlich Schonkost oder Diätküche ein und selbstverständlich gibt es auch vegetarische Gerichte. Einfach immer lecker!

Wo dürfen wir zu Tisch bitten?

Wo Sie essen – das bestimmen Sie selbst. Wir servieren Ihnen gerne das gewünschte Menü in den Speiseräumen der einzelnen Wohnbereiche, denn in Gemeinschaft essen macht oft mehr Spaß. Und sollten Sie mal keine Lust auf Gesellschaft haben, dann essen Sie auf Ihrem Zimmer.

Und zwischendurch?

Eine gemütliche Tasse Kaffee mit einem Stück Kuchen, ein Glas Tee oder eine Kleinigkeit zwischendurch? Bei schönem Wetter findet man draußen ein lauschiges Plätzchen, und wenn die Sonne mal nicht lacht, dann lässt sich alles auch hervorragend im gemütlichen Ambiente unseres Foyers genießen.

Mehr Leistung im Überblick

Unser Haus:

Umgebung und Ausstattung

- im bevorzugten Stadtteil Erlenstegen/St. Jobst gelegen
- ruhig und zentrumsnah
- Einrichtungen des täglichen Bedarfs sowie Ärzte und Apotheken fußläufig bequem erreichbar
- Bus- und Straßenbahnhaltestelle unweit der Residenz
- modernes Gebäude
- attraktiv gestaltete Gartenanlage mit Beschützendem Bereich
- geschmackvolle Innengestaltung
- einladendes Foyer mit Rezeption und Sitzgelegenheiten
- Bel Etage mit Dachterrasse
- Multifunktionsraum auf jeder Etage
- moderner, großer Mehrzweckraum
- Räumlichkeiten für private Feiern
- Besucherparkplätze

Pflegebereich

- 132 Plätze (vollstationär), Einzel- oder Doppelzimmer
- Zimmer, teilweise mit Terrasse, alle mit eigenem Bad und WC, Radio-, TV- und Telefonanschlüssen sowie mit 24-h-Notruf
- Kurz- und Langzeitpflege, Verhinderungspflege
- spezieller Wohnbereich für Menschen mit Demenz, auch Behütend

Therapie und Service:

- Kooperation mit Haus- und Fachärzten, Kliniken, Therapeuten, Sanitätshäusern, Apotheken
- Kooperation in den Bereichen Ergo- und Physiotherapie sowie Logopädie
- Spezialkonzepte für Bewohner mit Demenz
- Entspannungsrunden
- Gedächtnis- und Orientierungstraining
- Training von Alltagsfähigkeiten
- Beschäftigungsangebote mit Tieren
- zahlreiche gestalterische, kulturelle und bewegungsorientierte Veranstaltungsangebote sowie Ausflüge und Feste
- Kooperation mit dem benachbarten Montessori-Kindergarten
- regelmäßige Gottesdienste
- Friseur im Haus
- Hausbesuche für Maniküre/Pediküre, Kosmetik und Massage
- Zimmerservice
- Reinigungs- und Wäscheservice
- Hausmeister- und Handwerkerdienste

Kulinarisches Angebot:

- hauseigene Küche
- Wahlmöglichkeit bei Frühstück und Abendessen, Mittagmenü, auch vegetarisch, Schonkost und Diätküche
- Kaffee und Kuchen

So finden Sie uns

von der A3 kommend:

Nehmen Sie die Abfahrt Behringersdorf und fahren Sie auf der B14 bis zur Sulzbacher Straße in Richtung Nürnberg. An der Ampelkreuzung biegen Sie links in die Gustav-Heinemann-Straße ein und nach der Unterführung wiederum links in die Dr. Carlo-Schmid-Straße. Danach fahren Sie baldmöglichst links unter der Bahnlinie hindurch. Die Pro Seniore Residenz Nürnberg sehen Sie bereits auf der linken Seite.

von der A6 kommend:

Fahren Sie bis zum Kreuz Nürnberg und dann weiter auf der A73 in Richtung Nürnberg. Nehmen Sie die Ausfahrt Nürnberg Zollhaus und halten sich dann stadteinwärts auf der Münchener Straße bis diese die Bayernstraße kreuzt. Hier rechts in die Bayernstraße abbiegen, geradeaus bis zur Dr. Gustav-Heinemann-Brücke fahren und dann in die Dr. Carlo-Schmid-Straße rechts einbiegen. Danach fahren Sie baldmöglichst links unter der Bahnlinie hindurch. Die Pro Seniore Residenz Nürnberg sehen Sie bereits auf der linken Seite.

